



南日本汽船株式会社

会社案内



## 拠点所在地

### 本社

〒901-2123 沖縄県浦添市西洲2-4-3  
tel 098-876-3300  
fax 098-876-3308

### 鹿児島支社

〒891-0132 鹿児島県鹿児島市七ツ島1-79  
tel 099-263-0066  
fax 099-263-0067

### 福岡支店

〒812-0024 福岡県福岡市博多区綱場町8-23  
朝日生命福岡昭和通ビル3階  
tel 092-271-1311  
fax 092-272-2717

### 大阪支店

〒541-0058 大阪府大阪市中央区南久宝寺町3丁目1-8  
MPR本町ビル 6階  
tel 06-6210-1555  
fax 06-6210-1557

### 関係会社

#### 鹿児島荷役海陸運輸 株式会社

〒891-0132 鹿児島県鹿児島市七ツ島1-79

### 加盟団体

沖縄航路輸送協議会  
全国海運組合連合会



本社 外観

## 会社沿革

昭和49年9月	会社設立
昭和59年5月	鹿児島荷役海陸運輸(株)と業務提携
昭和59年7月	大阪支店再開
昭和60年5月	福岡営業所新設
昭和61年6月	鹿児島支社新設
平成3年10月	大阪航路高速船就航(ふじとよ)
平成4年10月	戸畑航路高速新造船就航(大東丸)
平成6年7月	大阪支店現在地へ移転
平成6年9月	福岡支店現在地へ移転
平成8年10月	大阪航路RORO型新造船就航(うりずん)
平成12年5月	「うりずん21」大阪、博多、鹿児島航路 就航
平成15年1月	「第八盛山丸」就航
平成16年5月	「りゅうなん」博多航路 就航
平成16年12月	「21盛山丸」四国航路 就航
平成19年12月	「優昭丸」就航
平成20年2月	「隆山丸」鹿児島、奄美、沖縄航路 就航
平成22年2月	「りゅうなんII」小倉、博多航路 就航
平成23年3月	「りゅうせい」大阪、博多航路 就航
平成25年4月	「うりずん」大阪、博多航路 就航
平成25年9月	「りゅうなんIII」瀬戸内航路 就航



## 定期船サービス



### 航路のご案内

#### 大阪航路

大阪南港から那覇港浦添埠頭間を運航しています。(鹿児島經由便あり)

**お問い合わせは、大阪支店まで**

〒541-0058 大阪府大阪市中央区南久宝寺町3丁目1-8 MPR本町ビル 6階  
TEL 06-6210-1555 FAX 06-6210-1557

#### 福岡航路

博多港から那覇港浦添埠頭間を運航しています。(鹿児島經由便あり)(北九州便あり)

#### 瀬戸内航路

瀬戸内海各港から那覇港浦添埠頭間を運航しています。

**お問い合わせは、福岡支店まで**

〒812-0024 福岡県福岡市博多区綱場町8-23  
朝日生命福岡昭通ビル3階  
TEL 092-271-1311 FAX 092-272-2717

#### 鹿児島航路

鹿児島港から那覇港浦添埠頭間を運航しています。

**お問い合わせは、鹿児島支社まで**

〒891-0132 鹿児島県鹿児島市七ツ島1-79  
TEL 099-263-0066 FAX 099-263-0067

#### 先島航路

那覇港浦添埠頭から石垣島間を運航しています。

**お問い合わせは、本社まで**

〒901-2123 沖縄県浦添市西洲2-4-3  
TEL 098-876-3300 FAX 098-876-3308

### 現場紹介

#### 沖縄現場事務所

代理店：琉球港運 株式会社  
沖縄県浦添市西洲2-15  
那覇港浦添埠頭西洲1号倉庫内  
TEL 098-879-3193  
FAX 098-879-3195

#### 鹿児島航路

##### 鹿児島山現場事務所

代理店：鹿児島荷役海陸運輸 株式会社  
谷山営業本部  
鹿児島県鹿児島市七ツ島1-84  
TEL 099-262-1710  
FAX 099-284-6236

#### 瀬戸内航路

##### 三島現場事務所

代理店：日本興運 株式会社  
愛媛県四国中央市三島紙屋町6-45  
TEL 0896-24-2554  
FAX 0896-24-5300

#### 中城現場事務所

代理店：中城湾港運 株式会社  
沖縄県沖縄市海邦町3-58  
TEL 098-934-0781  
FAX 098-934-4308

#### 鹿児島航路

##### 志布志現場事務所

代理店：株式会社 上組  
志布志支店  
鹿児島県志布志市志布志町3306  
TEL 099-473-2493  
FAX 099-473-1353

#### 瀬戸内航路

##### 新居浜現場事務所

代理店：森実運輸 株式会社  
愛媛県新居浜市惣開町2-13  
TEL 0897-32-6121  
FAX 0897-32-3322

#### 大阪航路

##### 大阪現場事務所

代理店：株式会社 大運  
大阪府大阪市住之江区南港南3-11-36  
A-4/バース  
TEL 06-6612-3021  
FAX 06-6612-1429

#### 北九州航路

##### 北九州現場事務所

代理店：鶴丸海運 株式会社  
鉄鋼物流部 小倉営業所  
福岡県北九州市小倉北区西港町112-1  
TEL 093-561-7231  
FAX 093-571-6707

#### 瀬戸内航路

##### 高松現場事務所

代理店：日本通運 株式会社  
高松海運事業所  
香川県高松市朝日新町19-24  
TEL 0878-51-8826  
FAX 0878-21-4593

#### 博多航路

##### 博多現場事務所

代理店：株式会社 上組  
福岡支店 内航海課 沖縄貨物荷物所  
福岡県福岡市東区みなと香椎1丁目25-1  
TEL 092-673-0376  
FAX 092-673-0374

#### 瀬戸内航路

##### 呉現場事務所

代理店：白洋産業 株式会社  
広島県呉市築地町4-8  
TEL 0823-25-4523  
FAX 0823-22-3701

#### 瀬戸内航路

##### 玉島現場事務所

代理店：日本通運 株式会社  
水島海運事業所  
岡山県倉敷市玉島乙島8259-15  
TEL 086-523-0202  
FAX 086-525-1471

## 不定期船サービス

大量輸送には、各種チャーター船輸送が経済的です。

飼料、肥料、巻取紙、鉄骨、鉄筋、木材、管材、農林水産品など、幅広く大量の荷物を船で経済的に運びます。



飼料 荷役中



巻取紙 荷役中



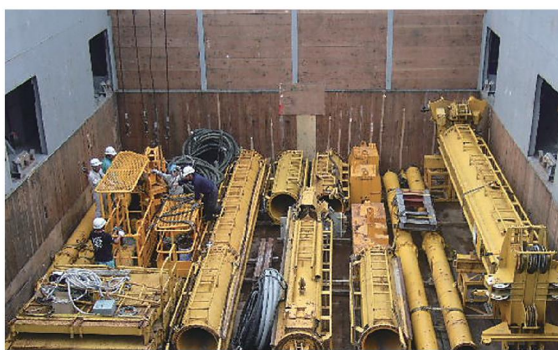
鉄筋 荷役中



木材 荷役中



中間ビームでホールド上下段をセパレート



建設機材を船積み



パレット及びフレコン積み



バルクカーゴ荷役

## 船舶のご案内

### 南日本汽船所属船舶

南日本汽船に所属する船舶をご紹介します。

	<b>りゅうなん</b>	船舶種別	多目的貨物船
	全長	98.40m	
	総トン数	749G/W	
	積載重量	1380D/W	
	速力	18.5ノット	
	積載物	主要貨物一般貨物／コンテナなど	
	積載能力	20'×156TEU(冷凍コンテナ電源 220V・16基／440V・4基) 中甲板ビーム設置	
	建造造船所	山中造船 株式会社	
ハウスラスター	1基6トン機能原動機		
	<b>りゅうなんⅡ</b>	船舶種別	多目的貨物船
	全長	76.22m	
	総トン数	498G/W	
	積載重量	1575D/W	
	速力	13.2ノット	
	積載物	主要貨物一般貨物／コンテナなど	
	積載能力	20'×90TEU(冷凍コンテナ電源 220V・18基／440V・2基) 中甲板ビーム設置	
	<b>りゅうなんⅢ</b>	船舶種別	多目的貨物船
	全長	84.22m	
	総トン数	637G/W	
	積載重量	1600D/W	
	速力	13.8ノット	
	積載物	主要貨物一般貨物／コンテナなど	
	積載能力	20'×120TEU(冷凍コンテナ電源 220V・18基／440V・2基) 中甲板ビーム設置"	
	<b>第八盛山丸</b>	船舶種別	多目的貨物船
	全長	76.20m	
	総トン数	498G/W	
	積載重量	1550D/W	
	速力	13.3ノット	
	積載物	主要貨物一般貨物／コンテナなど	
	積載能力	20'×90TEU(冷凍コンテナ電源 220V・10基)	
	<b>21盛山丸</b>	船舶種別	多目的貨物船
	全長	76.20m	
	総トン数	498G/W	
	積載重量	1550D/W	
	速力	13.3ノット	
	積載物	主要貨物一般貨物／コンテナなど	
	積載能力	20'×90TEU(冷凍コンテナ電源220V・10基) 中甲板ビーム設置	

### グループ所属船舶

グループに所属する船舶をご紹介します。

	<b>うりずん</b>	船舶種別	多目的貨物船
	全長	109.00m	
	総トン数	1550G/W	
	積載重量	2470D/W	
	速力	19.2ノット	
	積載物	主要貨物一般貨物／コンテナなど ・20'×203TEU(冷凍コンテナ電源 220V・40基／440V・20基) ・中甲板ビーム設置	
	積載能力		
	<b>うりずん21</b>	船舶種別	ロールオン・ロールオフ貨物船
	全長	132.00m	
	総トン数	4,252G/W	
	積載重量	3,294D/W	
	速力	21ノット	
	積載物	主要貨物一般貨物／コンテナ、トレーラ一車両など ・20'×115TEU(冷凍コンテナ電源 220V・62基／440V・4基) ・トレーラー ・薬用車 80台 ・重機／一般貨物 ・ランプウェイ耐荷重 45t(70t) ・デッキクレーン 30t×2基 ・減揺装置 フィンスタビライザー装備	
	積載能力		
	<b>りゅうせい</b>	船舶種別	多目的貨物船
	全長	99.52m	
	総トン数	1134G/W	
	積載重量	2170D/W	
	速力	18.6ノット	
	積載物	主要貨物一般貨物／コンテナなど ・20'×174TEU(冷凍コンテナ電源 220V・40基／440V・20基) ・中甲板ビーム設置	
	積載能力		
	<b>隆山丸</b>	船舶種別	多目的貨物船
	全長	76.20m	
	総トン数	498G/W	
	積載重量	1585D/W	
	速力	12ノット	
	積載物	主要貨物一般貨物／コンテナなど ・20'×90TEU(冷凍コンテナ電源 220V・18基／440V・2基) ・中甲板ビーム設置	
	積載能力		

## 輸送機材

### ドライコンテナ

南日本汽船が所有するドライコンテナをご紹介します。

#### 20Fドライコンテナ



その他にも、さまざまな種類のコンテナをご用意しています。

- ・10Fドライコンテナ 内寸：2,919×2,317×2,366mm
- ・12Fドライコンテナ 内寸：3,586×2,317×2,366mm
- ・20Fドライコンテナ 内寸：5,888×2,340×2,380mm
- ・40Fドライコンテナ 内寸：12,032×2,352×2,393mm

### トレーラー

南日本汽船グループが所有するトレーラーをご紹介します。

#### セミトレーラー



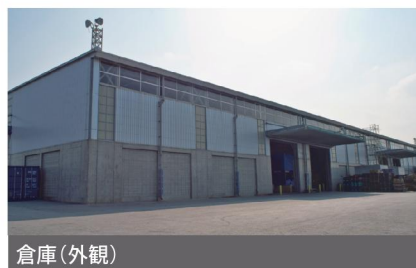
#### まな板トレーナー



## 倉庫・ヤード

### 倉庫

お客様の大切な荷物をお預かりするための倉庫は、他社にも負けない環境です。



### コンテナヤード

お客様の要望にお応えできるよう十分なスペースを確保しています。



## 荷役機材

### クレーン・リフト作業

船への積み荷、荷降ろしに活躍します。さまざまなお荷物に対応するよう、各種機材をご用意しています。



お客様の大切なお荷物です。  
慎重に荷降ろしします



中型リフトは小回りも利き、  
荷捌きに活躍します



40 feet トップリフター

## 作業風景

### オンデッキ作業



オンデッキにコンテナを積みます



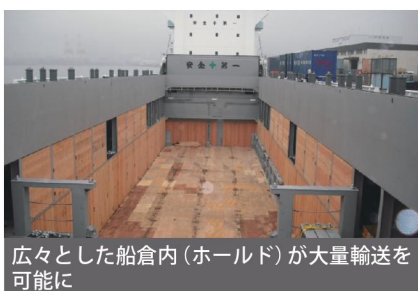
コンテナを慎重に積み上げます



荷崩れを起こさないように、隙間なく積み  
ます

### オンホールド作業

おもに冷凍貨物やルーズカーゴなどのお荷物を船倉内(ホールド)に荷積みします。



広々とした船倉内(ホールド)が大量輸送を  
可能に



慎重にコンテナを積み上げます



### ロールオン・ロールオフ作業

船尾のランプウェイより車輛およびフォークリフトで荷積みを行います。



路面電車作業風景



RORO船のホールド内

