

20Fドライコンテナ



内寸 (L×W×H)
5898×2352×2393(mm)
開口部 (W×H)
2340×2280(mm)
外寸 (L×W×H)
6058×2438×2591(mm)

積載重量
20トン
自重
2.5トン

12Fドライコンテナ



内寸 (L×W×H)
3592×2321×2376(mm)
開口部 (W×H)
3577×2263(mm)
外寸 (L×W×H)
3658×2438×2591(mm)

積載重量
8トン
自重
1.7トン

12Fワイドドライコンテナ (通称 13F コンテナ)



内寸 (L×W×H)
3649×2321×2376(mm)
開口部 (W×H)
3634×2263(mm)
外寸 (L×W×H)
3715×2438×2591(mm)

積載重量
8トン
自重
1.7トン

10Fドライコンテナ



内寸 (L×W×H)
2925×2321×2376(mm)
開口部 (W×H)
2911×2263(mm)
外寸 (L×W×H)
2991×2438×2591(mm)

積載重量
8トン
自重
1.7トン

2022年1月現在

40Fドライコンテナ



内寸 (L×W×H)
12032×2352×2393(mm)
開口部 (L×W×H)
2343×2280(mm)
外寸 (L×W×H)
12192×2438×2591(mm)
積載重量
26.8トン
自重
3.7トン

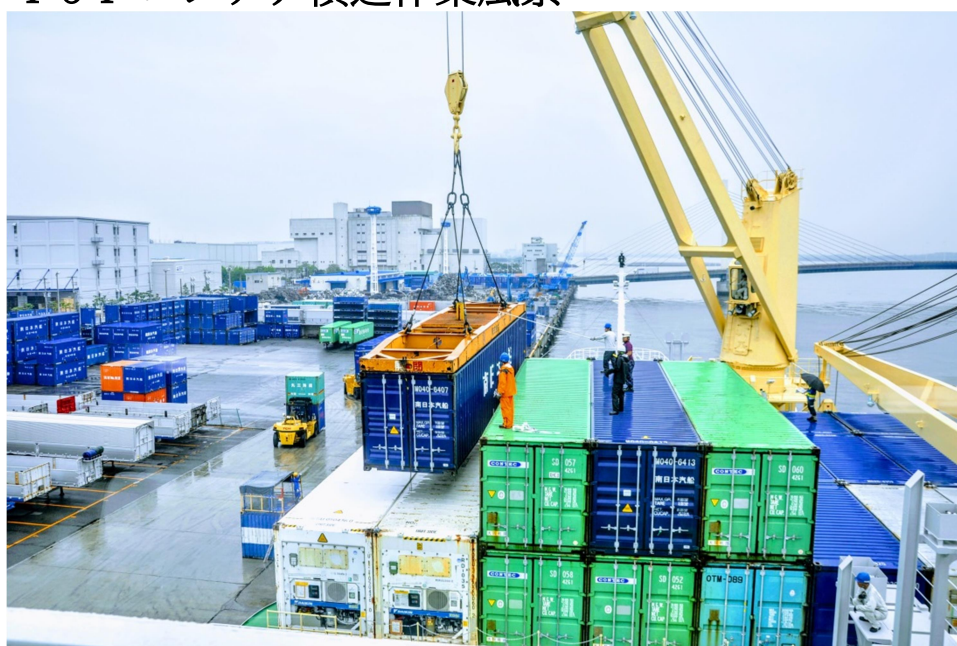
40Fコンテナ用台車 (大阪、沖縄での陸送用シャーシ)



外寸 (L×W)
12620×2490 (mm)

積載重量
24トン (コンテナ重量含む)

40Fコンテナ積込作業風景



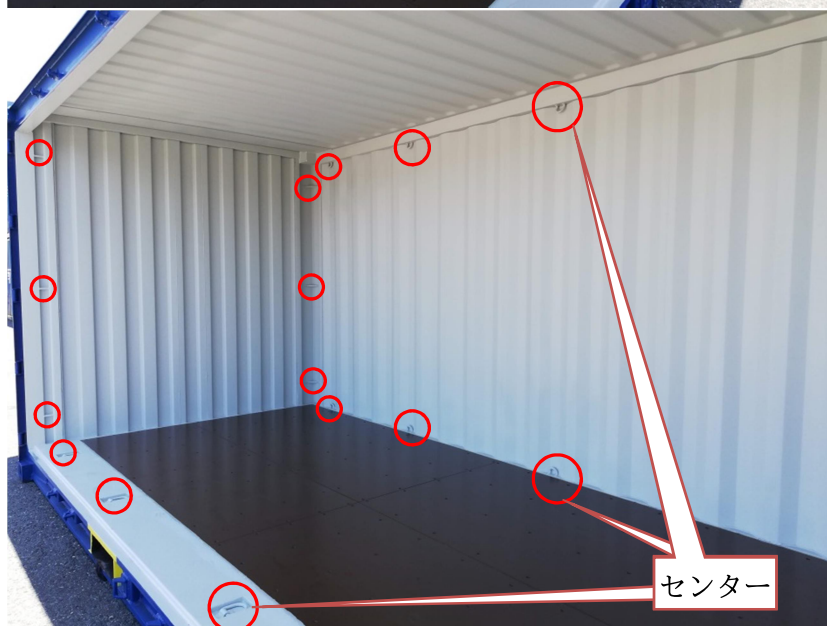
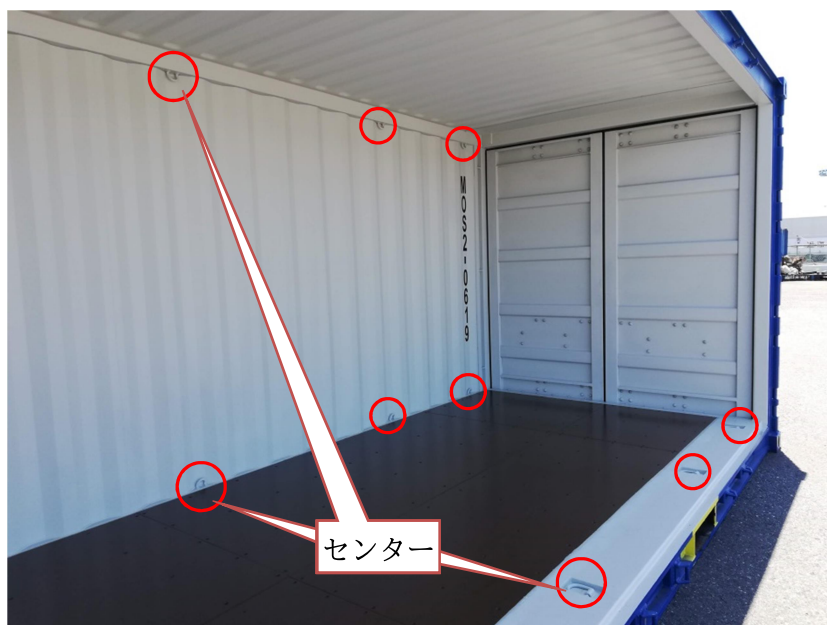
20Fリアサイドコンテナ



内寸 (L×W×H)
5951×2283×2217 (mm)
開口部 (W×H)
5935×2089 (mm)
外寸 (L×W×H)
6058×2438×2591 (mm)

積載重量
20 トン
自重
3.14 トン

ラッシング管位置



【凡例】

○ …… ラッシング管位置

20Fフラットコンテナ（2面壁）



内寸（L×W×H）
5608×2326×2263（mm）

外寸（L×W×H）
6058×2438×2591（mm）

積載重量
10トン
自重
2.2トン

ラッシング管位置



【凡例】

○ …… ラッシング管位置

20Fハーフコンテナ (ポスト)



内寸 (L×W×H)
5430×2020×1300 (mm)

外寸 (L×W×H)
6058×2438×1610 (mm)

積載重量
10トン
自重
2トン

トレーラーヘッド



セミトレーラー（あおり付き）



内寸 (L×W)
12000×2350 (mm)

外寸 (L×W)
12305×2400 (mm)

積載重量
20 トン

※台車ごとに
内寸、積載重量ともに
誤差がありますので
お問合せください。

まな板トレーラー



長さ
12000 (mm)

幅
2500 (mm)

積載重量
21.8 トン

ウイングトレーラー



内寸 (L×W×H)
12655×2405×2335 (mm)
外寸 (L×W×H)
12965×2495×3790 (mm)
開口内寸【側面】(L×H)
12370×2245 (mm)
開口内寸【背面】(W×H)
2370×2245 (mm)
積載重量
20.8トン

※台車ごとに
内寸、積載重量ともに
誤差がありますので
お問合せください。

トレーラー



7m台車牽引時

(全長9m)

20Fコンテナ × 1本

12Fコンテナ × 1本

10Fコンテナ × 2本

ロックピン有り



12m台車牽引時

(全長16m)

20Fコンテナ × 2本

12Fコンテナ × 3本

10Fコンテナ × 4本

ロックピン有り

10トン増トンウィング車（積載重量13トン） ※平車の手配も可能です



4トンウィング車（積載重量3.3トン） ※平車の手配も可能です

